



Модель двигателя: CUMMINS NTA855-C360S10

Номинальная мощность (кВт/л.с.): 257/350

Эксплуатационная масса (кг): 34500

ЛОГО ДИЛЕРА

Адрес: Россия, г. Владимир, ул. Тракторная, 33  
Телефон: +7 (123) 45 67 89  
Сайт: [weheavy.ru](http://weheavy.ru)  
E-mail: [info@weheavy.ru](mailto:info@weheavy.ru)

# WD320

Гусеничный бульдозер

## Размеры

|  |                |      |                |      |                |
|--|----------------|------|----------------|------|----------------|
| Транспортная длина без дышло, мм         | 6276           | 6276 | 6276           | 6276 | 6276           |
| Транспортная длина с дышлом, мм          | 6610           | 6610 | 6610           | 6610 | 6610           |
| Транспортная высота без системы ROPS, мм | 3760           | 3760 | 3760           | 3760 | 3760           |
| Высота гусеничного грунто-зацепа, мм     | 72             | 72   | 72             | 72   | 72             |
| Дорожный просвет, мм                     | 500            | 500  | 500            | 500  | 500            |
| Максимальная высота подъема лезвия, мм   | 1560/1703/1560 | 1560 | 1560/1703/1560 | 1560 | 1560/1703/1560 |
| Максимальная глубина копания лезвия, мм  | 560/630/560    | 560  | 560/630/560    | 560  | 560/630/560    |
| Угол копания лезвия, °                   | 55±3           |      |                |      |                |
| Ширина лезвия, мм                        | 4130/5000/4130 | 4806 | 4130/5000/4130 | 4502 | 4130/5000/4130 |
| Высота лезвия, мм                        | 1590/1140/1710 | 1710 | 1590/1140/1710 | 2314 | 1590/1140/1710 |
| Длина гусеничной ленты, мм               | 2700           | 2700 | 2700           | 2700 | 2700           |

## Трансмиссия

|  |  |         |          |  |  |
|--|--|---------|----------|--|--|
| Трансмиссия                              | Производитель SHANTUI, с высокой эффективностью работы, низкой частотой поломок, трансмиссия крутящего момента, по 3 передачи вперед и назад |         |          |  |  |
| Скорость перемещения вперед, км/ч        | F1: 3.6  | F2: 6.6 | F3: 11.5 |  |  |
| Скорость перемещения назад, км/ч         | R1: 4.4  | R2: 7.8 | R3: 13.5 |  |  |
| Максимальная теоретическая сила тяги, кН | 318,2  |         |          |  |  |
| Гидротрансформатор                       | 3-элементный, одноступенчатый, 1-фазный  |         |          |  |  |
| Коробка передач                          | Планетарная передача и передача крутящего момента с гидравлическим приводом, принудительная смазка   |         |          |  |  |
| Центральный привод                       | Спирально-коническая передача, одноступенчатый редуктор, смазка разбрызгиванием  |         |          |  |  |
| Рулевая муфта                            | Влажный многодисковый, диск подпружиненный, с гидравлическим приводом, с ручным управлением, соединенный с рулевым тормозом                  |         |          |  |  |
| Тормозная муфта                          | Влажная, сжимающаяся лента, ножное управление с гидроусилителем  |         |          |  |  |
| Конечная передача                        | Зубчатая передача, двойная редукция, смазка разбрызгиванием  |         |          |  |  |

## Лезвие

| Тип лезвия         | Прямой наклон |         | Прямой наклон |            | Прямой наклон |
|--------------------|---------------|---------|---------------|------------|---------------|
|                    | Угол          | Уголь-U | Угол          | Лезвие для |               |
|                    | Полупрямой    |         | Полупрямой    | раздачи    | Угол          |
|                    |               |         |               | отходов    | Полупрямой    |
| Емкость лезвия, м3 | 7.2/4.8/9     | 12.1    | 7.2/4.8/9     | 18.3       | 7.2/4.8/9     |

## Двигатель

|   |                         |
|---|-------------------------|
| Двигатель                               | Cummins NTA855-C360S10  |
| Эмиссия                                 | China-I                 |
| Номинальный оборот, об/мин              | 2000                    |
| Валовая мощность, кВт/л.с.              | 257/350 при 2000 об/мин |
| Чистая мощность, кВт/л.с.               | 235/320 при 2000 об/мин |
| Количество ходов отверстия цилиндра, мм | 6-140x152               |
| Перемещение, л                          | 14.01                   |
| Максимальный крутящий момент, Н.м.      | 1509 при 1400 об/мин    |
| Система охлаждения                      | Механический вентилятор |

## Система шасси

|   |   |      |      |                      |       |
|---|---|------|------|----------------------|-------|
| Тип   | Поворотный тип балки с распылением, подвесные конструкции балансира |      |      |                      |       |
| Тип гусеничного башмака                           | Одинарный грунтозацеп   |      |      |                      |       |
| Ширина колеи, мм                                  | 2140  | 2140 | 2140 | 2140                 | 2140  |
| Ширина гусеничного башмака, мм                    | 560/610/660/710   |      |      | 560(тяжелые условия) |       |
| Длина пути заземления, мм                         | 3150  | 3150 | 3150 | 3150                 | 3150  |
| Зона заземления пути, см3                         | 35280/38430/41580/44730   |      |      |                      | 35280 |
| Количество гусеничных башмаков, шт                | 41  |      |      |                      |       |
| Давление на грунт (стандартная конфигурация), кПа | 81,7  | 82,3 | 82,9 | 85,6                 | 84,1  |

|                                     |       |
|-------------------------------------|-------|
| Количество несущих роликов, шт      | 2     |
| Количество направляющих роликов, шт | 7     |
| Подача, мм                          | 228,6 |

### Заправочная емкость

|                                  |     |     |     |     |     |
|----------------------------------|-----|-----|-----|-----|-----|
| Запас топлива, л                 | 640 | 640 | 640 | 640 | 640 |
| Емкость охлаждающей жидкости, л  | 79  | 79  | 79  | 79  | 79  |
| Объем моторного масла, л         | 45  | 45  | 45  | 45  | 45  |
| Емкость гидравлического масла, л | 97  | 97  | 97  | 97  | 97  |
| Коробка передач, л               | 185 | 185 | 185 | 185 | 185 |
| Конечная передача, л             | 55  | 55  | 55  | 55  | 55  |

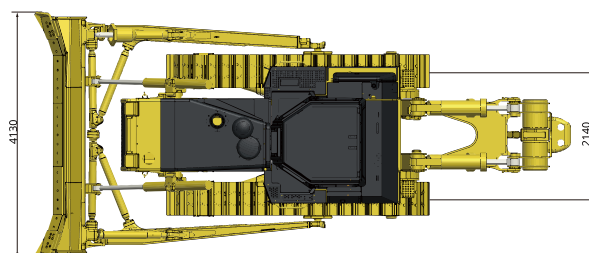
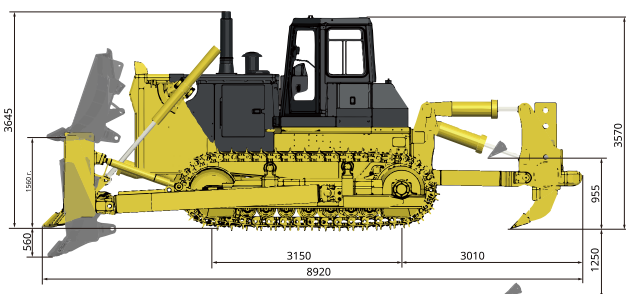
### Рыхлитель

| Тип   | Рыхлитель с тремя хвостовиками | Рыхлитель с одним хвостовиком |
|---|--------------------------------|-------------------------------|
| Вес, кг   | 4954                           | 4404                          |
| Максимальная глубина рыхлителя, мм                | 842                            | 1250                          |
| Максимальная высота подъема, мм                   | 883                            | 955                           |
| Длина рыхлителя (при самом глубоком рыхлении), мм | 2467                           | 2855                          |
| Ширина рыхлителя, мм                              | 2420                           | 1186                          |
| Угол вылета (при максимальном подъеме), °         | 34,5                           | 34,3                          |
| Ширина вспарывания, мм                            | 2240                           | -                             |
| Расстояние между зубьями рыхлителя, мм            | 1120                           | -                             |

### Рабочий вес

|              |       |       |       |       |       |
|--------------|-------|-------|-------|-------|-------|
| Стандарт, кг | 34500 | 34150 | 34150 | 35230 | 35000 |
|--------------|-------|-------|-------|-------|-------|

## Размеры



ЭКСКЛЮЗИВНЫЙ ДИСТРИБЬЮТОР ТЕХНИКИ WEHEAVY В РОССИИ

КОМПАНИЯ ООО ТЕХЦЕНТР «ГРАНД Т»

Адрес: Россия, г. Владимир, ул. Тракторная, 33

Сайт: [weheavy.ru](http://weheavy.ru)

E-mail: [info@weheavy.ru](mailto:info@weheavy.ru)

Технические характеристики и конструкция могут быть изменены без предварительного уведомления.  
На представленные машины может быть установлено дополнительное оборудование.