



WL842H

Колесный погрузчик

Модель двигателя	Weichai WP6G140E22
Снаряженная масса, кг	11850 kg
Вместимость ковша	2.5 m³
Номинальная грузоподъемность, кг	4000 kg
Тяговое усилие	105 kN
Усилие отрыва	85 kN

Основные параметры

Максимальный преодолеваемый подъем, °	30°
Угол разгрузки при максимальном подъеме и разгрузке, °	45°
Высота оси шарнира при максимальном подъеме, мм	3860mm
Высота подъема, мм	5220mm
Угол поворота ковша назад на земле, °	43°
Высота разгрузки при максимальном подъеме и угле разгрузки 45°	2880mm
Вылет при максимальном подъеме и угле разгрузки 45°	1150mm
Дорожный просвет, мм	465mm
Коллея, мм	1850mm
Колесная база, мм	2880mm
Радиус поворота по наружной стороне ковша, мм	6070mm
Габаритные размеры, мм	7410×2425×3260mm

Двигатель

Модель двигателя	Weichai WP6G140E22
Экологический стандарт	Евро-II
Количество цилиндров-Диаметр цилиндра*Ход поршня, мм	6-105x130mm
Рабочий объем двигателя, л	6.754L
Максимальный крутящий момент, Н·м	560N·m
Номинальная мощность, кВт	105kW
Номинальная частота вращения двигателя, об/мин	2200rpm

Трансмиссия

Гидротрансформатор, тип	Одноступенчатый, двухфазный, 4-элемента
Коэффициент трансформации крутящего момента	4.566mm

Марка КПП	LOVOL
Тип КПП	Механическая, планетарный тип
Количество передач, вперед/назад	2/1
Макс. скорость хода, км/ч	38km/h
1-я передача переднего хода, км/ч	11.5km/h
2-я передача переднего хода, км/ч	38km/h
1-я передача заднего хода, км/ч	15km/h

Ведущие мосты

Тип рабочих	Сухой тип
Тип редуктора колеса	планетарный редуктор

Шины

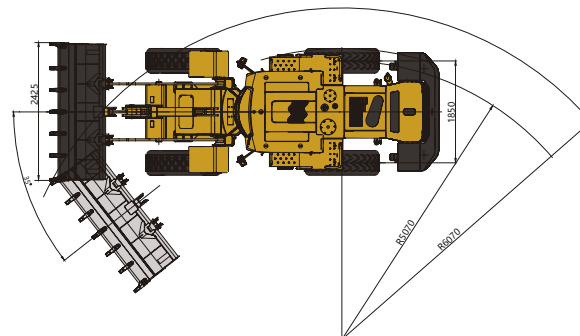
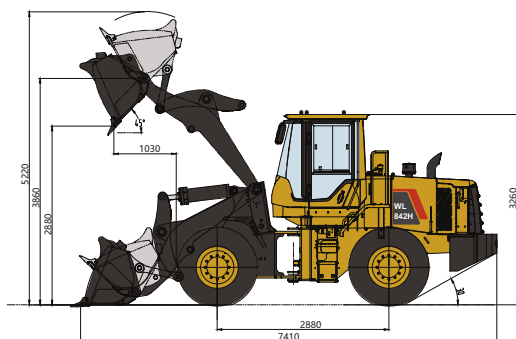
Размер шин	20.5-25
Номер слойности	16/16
Давление рулевой колеса, Мпа	0.33-0.35Mpa
Давление ведущей колеса, Мпа	0.28-0.30Mpa

Рулевое управление

Тип	С усилением коаксиального потока
Насос рулевого управления	CBGj2063/1010-XF
Конфигурация шарнирного соединения	Сочленённая
Радиус поворота по колесу, мм	5070
Угол поворота рамы в каждую сторону, °	В каждую сторону, 38°

WL842H Технические характеристики

WL842H Параметры



Рулевой цилиндр-Диаметр цилиндра*Ход поршня,мм	80x335mm
Расход,л/мин	127L/min
Установленное давление предохранительного клапана, Мпа	14Мпа

Гидросистема рабочего оборудования

Давление рабочее, Мпа	17.5Мпа
Цилиндр стрелы-Диаметр цилиндра*Ход поршня,мм	125x776mm
Цилиндр опрокидывания ковша-Диаметр цилиндра*Ход поршня,мм	140x502mm
Распределительный клапан	YGDF-25-00D-WX
Модель главного насоса	CBGj2050
Управление ковша	Джойстик
Расход л/мин	202L/min
Давление джойстикowego управления, Мпа	3.5Мпа
Время выгрузки, с	1.4s
Время подъема стрелы, с	5s
Время полного цикла,с	9.8s
Конструкция рабочего оборудования	Шестишвенный шарнирный механизм

Тормозная система

Тип рабочего тормоза	Пневмогидравлический
Тип стояночного тормоза	Ручной тормоз
Давление тормоза, Мпа	0.784Мпа

Заправочные емкости

Топливный бак,л	150L
Гидравлический бак,л	110L

Система кондиционирования

Рабочая среда обогревателя	Хладагент
Рабочая среда	R134a
Охлаждающая способность	4.4kw

Электрическая система

Напряжение системы	24
Аккумуляторная батарея	2x6-QW-120
Напряжение фар	24

Вместимость заправочных емкостей

Моторное масло	14.5L
Мосты	11.8/11.8L
Тормозной насос	2.5L
Антифриз	27.5L
Дифференциал мостов, тип	Коническая шестерня первого класса со спиральными зубьями

Обновленные параметры

Размеры ковша, мм	1343x2424x1302 mm
Вес стандартного ковша,кг	834
Опрокидывающая нагрузка,кг	9300kg
Опрокидывающая нагрузка при повороте, кг	7900kg
Длина стрелы,мм	2650mm
Длина сверхудлиненной стрелы,мм	2843mm
Высота оси шарнира при максимальном подъеме сверхудлиненной стрелы,мм	4166mm
Угол качания заднего моста, °	11°
Радиус поворота по наружной стороне шины,мм	5250mm
Размеры кабины,мм	1640x1900x1645 mm
Вес кабины,кг	310
Система подачи воздуха	Турбонадув
Заправочные емкости, Трансмиссия, гидротрансформатор, л	34L

ЭКСКЛЮЗИВНЫЙ ДИСТРИБЬЮТОР ТЕХНИКИ WEHEAVY В РОССИИ
КОМПАНИЯ ООО ТЕХЦЕНТР «ГРАНД Т»
Адрес: Россия, г. Владимир, ул. Тракторная, 33
Сайт: weheavy.ru
E-mail: info@weheavy.ru

Технические характеристики и конструкция могут быть изменены без предварительного уведомления.
На представленные машины может быть установлено дополнительное оборудование.