



WE330D

Гусеничный экскаватор

Двигатель Марка	Isuzu
Снаряженная масса, кг	35200
Вместимость ковша, м³	1.5
Номинальная мощность, кВт	190.5/2000

Размеры

Транспортная длина, мм	11500
Транспортная ширина, мм	3205
Транспортная высота, мм	3400
Ширина поворота платформы, мм	3205
Вылет задней части механизма поворота платформы, мм	3560
Дорожный просвет, мм	516
Дорожный просвет под противовесом, мм	1225
Минимальный вылет поворота рабочего устройства, мм	4320
Ширина колеи, мм	2590
Расстояние между центрами катков, мм	4040
Длина гусеничной ленты, мм	4950

Рабочие параметры

Стрела, мм	6470
Рукоять, мм	3190
Макс. вылет, мм	11075
Макс. вылет на уровне земли, мм	10880
Макс. глубина выемки, мм	7360
Макс. глубина копания (высота вертикальной стенки), мм	6365
Макс. высота резания, мм	10105
Макс. высота загрузки, мм	7075

Силы и скорость

Скорость хода, высокая/низкая, км/ч	5.4/3.0
Скорость поворота платформы, об/мин	9.2
Усилия копания, ковш, кН	223
Усилия копания — рукоять, стандартная, кН	169
Макс. тяговое усилие, кН	290
Преодолеваемый уклон, °	35
Давление на грунт, кПа	67

Мощная система

Двигатель

Марка	Isuzu
Модель	AA-6HK1XQP

Цилиндр	6
Система подачи воздуха	Турбонаддув, с промежуточным охлаждением
Рабочий объем, л	7.79
Макс. крутящий момент, Н.м	872.8/1700

Моторное масло

Емкость моторного, л	38
----------------------	----

Топливный бак

Емкость топливного, л	664
-----------------------	-----

Гидросистема

Технология	Отрицательный поток
------------	---------------------

Насос

Марка	Kawasaki
Модель	K3V140DT
Макс. Сток, л/мин	560

Клапан

Марка	Kawasaki
Модель	KMX15RB

Поворотный мотор

Марка	Kawasaki
Модель	M5X180CHB

Ходовой мотор

Марка	EOOLE
Модель	GM60
Давление главного насоса, Мпа	34.3

Гидробак

Емкость, л	340
------------	-----

Платформа

Тип	Боковой, с хвостом
-----	--------------------

WE330D Технические характеристики

Шасси

Тип	Неподвижная орбита, X-тип рама
-----	--------------------------------

Гусеница

Ширина гусеничной ленты, мм	600
Количество гусеничных башмаков, шт.	45

Поддерживающий каток

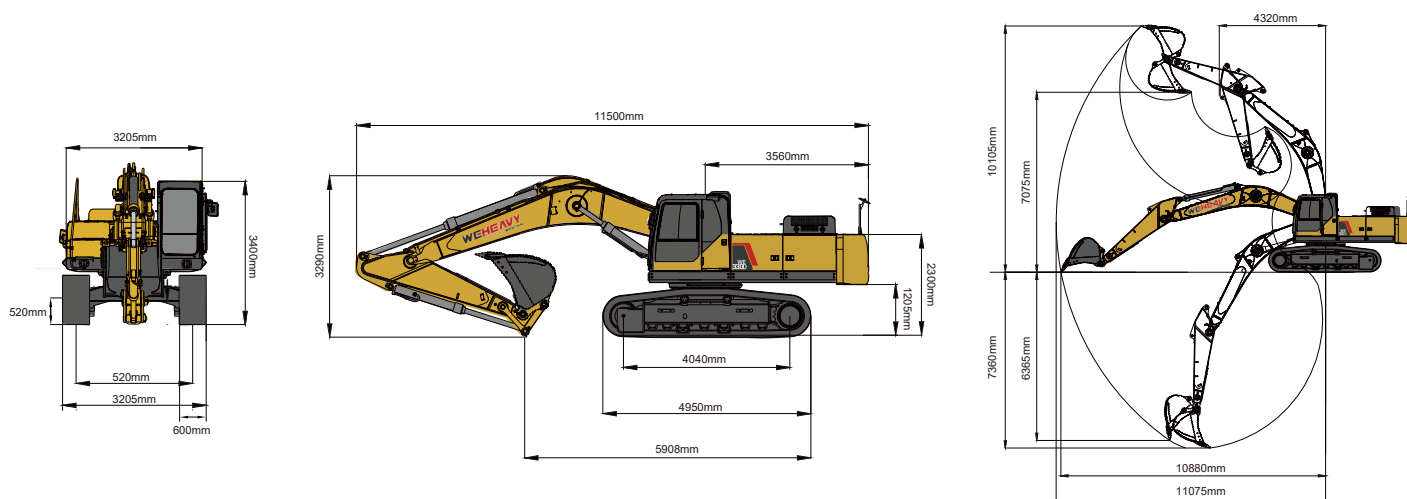
Количество(с каждой стороны)	9
-------------------------------	---

Обновленные параметры

Длина стрелы, мм	6470
Вес стрелы, кг	2481
Длина рукояти, мм	3190/2550
Вес рукояти, кг	1206/1136
Емкость стандартного ковша, м ³	1.5
Вес стандартного ковша, кг	1152

Емкость скального ковша, м ³	1.5
Вес скального ковша, кг	1446
Размеры противовеса, мм	3025X1115X710
Вес противовеса, кг	6770
Габар. Размеры кабины, мм	1800X1700X1000
Вес кабины, кг	400
"Цилиндр стрелы-Количество-Диаметр поршневого штока*Диаметр цилиндра*Ход поршня, мм	2-140X100X1480
"Цилиндр Рукояти-Количество-Диаметр поршневого штока*Диаметр цилиндра*Ход поршня, мм	1-160X115X1825
"Цилиндр ковша-Количество-Диаметр поршневого штока*Диаметр цилиндра*Ход поршня, мм	1-140x100x1285
Рабочее давление, поворот, Мпа	26
Рабочее давление, ход, Мпа	34.3
Рабочее давление, оборудование, Мпа	3.9
Емкость водяного резервуара, л	43
Емкость гидросистемы, л	450

WE330D Габаритный размер



WE330D Навесное оборудование



Гидроножницы



Гидравлический молот



Стандартный ковш

ЭКСКЛЮЗИВНЫЙ ДИСТРИБЬЮТОР ТЕХНИКИ WEHEAVY В РОССИИ

КОМПАНИЯ ООО ТЕХЦЕНТР «ГРАНД Т»

Адрес: Россия, г. Владимир, ул. Тракторная, 33

Сайт: weheavy.ru

E-mail: info@weheavy.ru

Технические характеристики и конструкция могут быть изменены без предварительного уведомления.

На представленные машины может быть установлено дополнительное оборудование.